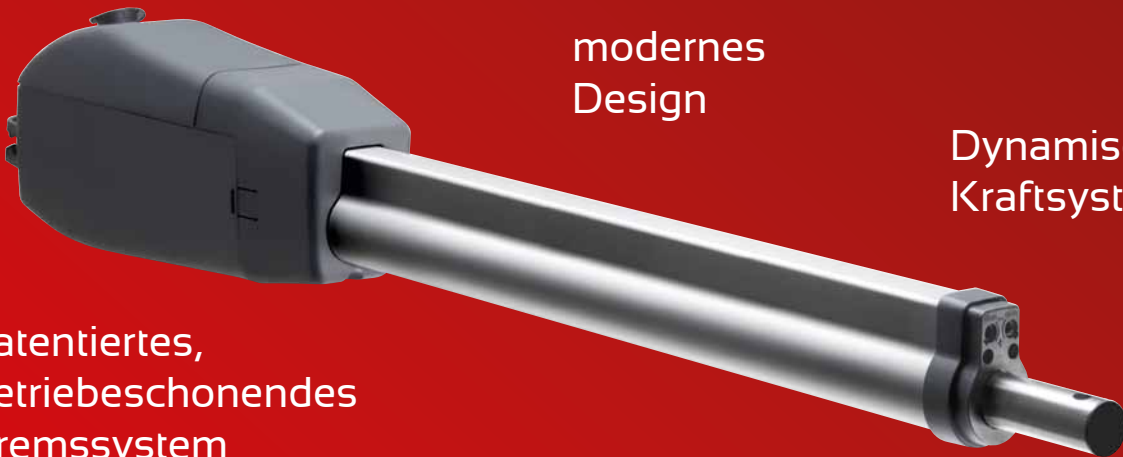




# Der starke Drehtorantrieb für Tore bis 4 m Flügelbreite



modernes  
Design

Dynamisches  
Kraftsystem (DPS)

patentiertes,  
getriebeschonendes  
Bremssystem

wartungsfrei  
und langlebig





# Der starke Drehtorantrieb für Tore bis 4 m Flügelbreite

## Flexibel:

- ▶ universell für Rechts- und Linksanschlag verwendbar
- ▶ 1- und 2-flügeliger Betrieb sowie Mischbetrieb mit twist 200 E/EL<sup>1)</sup> und twist XL möglich
- ▶ auch bei geschlossenen Torfüllungen einsetzbar
- ▶ auch für nach außen öffnende Tore geeignet
- ▶ Mikroprozessorsteuerung mit vielfältigen Einstellmöglichkeiten, wie z. B. Gehflügel funktion, automatischer Zulauf des Tores, einstellbare Geschwindigkeit und Vorwarnzeit, einstellbares Verhalten beim Auftreffen auf ein Hindernis (komplette oder teilweise Reversierung des Tores)
- ▶ Schnittstelle zu TorMinal-Programmiergerät
- ▶ schnelle Installation und einfacher Elektroanschluss

## Sicher:

- ▶ selbsthemmend ohne Elektroschloss (bis 3,5 m)
- ▶ Unfallschutz durch elektronisch geregelte Kraftmessung mit DPS – Dynamisches Power System
- ▶ Antrieb lässt sich in jeder Position manuell entriegeln (z. B. bei Stromausfall)
- ▶ Anschlüsse für Sicherheitseinrichtungen, wie z. B. Warnlicht und Lichtschranke (2- und 4-Draht) sowie für einen externen Verbraucher (DC 24 V), potentialfreier Relaiskontakt
- ▶ das patentierte SOMMER Bremsssystem macht den Antrieb sehr belastbar – auch bei extremen Krafteinwirkungen von bis zu 2 Tonnen, z.B. durch Windlast oder Vandalismus

## Innovativ:

- ▶ modernes, elegantes Design
- ▶ geregelter Softlauf in Rampenform ohne Kraftverlust
- ▶ torschonender Bewegungsablauf



sicheres und komfortables Notentriegelungssystem



elektronische Endschalter mit Reed-Sensoren sorgen für präzise Endabschaltung

Stand: 10/2013. Druckfehler, Irrtümer und technische Änderungen vorbehalten.

1) twist 200 E/EL-Antriebe und twist 350-/XL-Steuerungen können nur in Verbindung mit dem Umbauset "twist XS" (Art.-Nr. 3248V000) betrieben werden.  
2) bei max. 1,5 m Torflügelbreite, 1-flügelige Anlage. 3) bei max. 250 kg Torflügelgewicht, 1-flügelige Anlage.

## Technische Daten:

Torflügelgewicht:	max. 700 kg <sup>2)</sup>
Torflügelbreite:	max. 4,0 m <sup>3)</sup>
Bewegungshub:	450 mm
Spannungsversorgung:	AC 220 ... 240 V
Motorspannung:	DC 24 V
Nennfrequenz:	50/60 Hz
Temperaturbereich:	-30°C bis +70°C
IP-Schutzklasse:	Antrieb: IP 44 Steuerung: IP 65

## Lieferumfang:



Set „twist 350“, 1-flügelig  
(Art.-Nr. 3360V000)

inkl. 1x Drehtorantrieb, Motorsteuerung im Gehäuse, steckbarer Funkempfänger (FM 868,8 MHz), Pfosten- und Torflügelbeschlag, 4-Befehl Handsender (Art.-Nr. 4020V000)



Set „twist 350“, 2-flügelig  
(Art.-Nr. 3365V000)

inkl. 2x Drehtorantrieb, Motorsteuerung im Gehäuse, steckbarer Funkempfänger (FM 868,8 MHz), Pfosten- und Torflügelbeschläge, 4-Befehl Handsender (Art.-Nr. 4020V000)



## Wussten Sie schon?

SOMMER bietet Ihnen für fast **jede Einbausituation den passenden Beschlag**. Von feuerverzinkten über Edelstahl-Beschläge decken wir alle Bereiche ab. Und für den Fall, dass Sie wider Erwarten nichts Passendes finden, suchen wir gemeinsam mit Ihnen nach einer Lösung.



Besuchen Sie uns im Internet unter: [www.sommer.eu](http://www.sommer.eu)



SOMMER Antriebs- und Funktechnik GmbH  
Hans-Böckler-Str. 21 - 27 • 73230 Kirchheim/Teck  
Telefon: +49 (0) 70 21 / 80 01-0  
Telefax: +49 (0) 70 21 / 80 01-100  
E-Mail: [info@sommer.eu](mailto:info@sommer.eu)