

## Individuelle platzsparende Sondertreppen

Als Raumspartreppe konzipiert, verfügt diese Variante über **nur einen wandseitigen Traghalm**. Dadurch steht unter der Treppe mehr Kopffreiheit zur Verfügung.

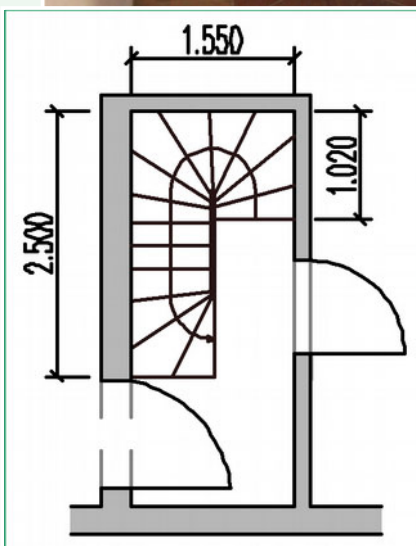
Gerade in engen Fluren wird der nutzbare Gehbereich durch die Bauhöhe der Treppenholme bei einer herkömmlichen Zweiholmtreppe eingeschränkt.



01 *Der tragende Wandholm wird an einer massiven Wand befestigt*



03 *Wandholmtreppe von oben*



02 *Wandholmtreppe  $\frac{3}{4}$  gewandelt mit minimalem Raumbedarf in schmalen Flur  
15 Stg. Geschosshöhe 295cm*

Zur **Befestigung** des wandseitigen Treppenholmes wird **mindestens eine tragende Massivwand benötigt**.

Die **maximale Laufbreite** dieser Treppen beträgt 75cm.

04 Diese Treppe ist **nicht für Natursteinstufen** oder keramische Stufenbeläge geeignet.

# Ansprechende Geländer für vorhandene System-Bolzentreppen



05 *Edelstahl-Reeling-Geländer an System-Bolzentreppe*

Wir fertigen individuelle Geländer aus Edelstahl für Ihre bestehende Bolzentreppe.

## Vorteile:

- ▶ kompatibel zu den freitragenden Kenngott® Treppen
- ▶ Befestigung des Treppengeländers an den originalen Bolzen
- ▶ kostengünstige Alternative zu den Systemtreppengeländern der Hersteller



06 *Edelstahlgeländer an System-Bolzentreppe*



Tauscha  
Alte Poststraße 50  
01561 Thendorf

Tel: 035240 72919  
Fax: 035240 72188  
E-Mail: [info@menzel-metallbau.de](mailto:info@menzel-metallbau.de)  
[www.menzel-metallbau.de](http://www.menzel-metallbau.de)



Im Prospekt sehen Sie lediglich einen kleinen Auszug möglicher Ausführungsvarianten.

Für eine persönliche und unverbindliche Beratung in unserem Hause sprechen Sie uns einfach an, entweder telefonisch oder per E-Mail.